

SYMBOL/ ABKÜRZUNGEN	
KOTEN/ MAßE BAUTEILE	
▽	Höhenkote Rohbau
▽ OK	Höhenkote fertig
△ UK	Oberkante
△ VK	Unterante
RFB	Vorderkante
FFB	Rohfußboden
AD	Fertigfußboden
AD	abgehängte Decke
DS	Deckensprung AD
RDS	Rohdeckensprung
BRH	Brüstungshöhe
IL RH	lichte Raumhöhe
IL L	im Lichten
raumhoch	raumhoch
MP	Mittelpunkt
HP	Hochpunkt
TP	Tiefpunkt
GW	Grundwasserstand
GWG	höchster GW

BAUTEILE/ GEOMETRIE	
Bopla	Bodenplatte
SO	Sockel z.B. unter MW
W	Wand
UZ	Unterzug
UZ	Überzug
S	Sturz
SW	Schwelle
DF	Dehnfuge
TW	Trennwand
VM	Vormauerung
INST	Installationswand
VV	Wandverstärkung GK
STG	Steigung
TRH	Treppenhaus

DACH	
DAS	Dachausstieg
DF	Dachflächenfenster
DV	Dachvorsprung
VD	Vordach
OL	Oberlicht
LS	Lichtschacht
GI	Gitterrost
BODEN	
SEK	Dehnfuge/ Sekurant
DF	Dehnfuge/
	Bewegungsfuge
SF	Scheinfuge
BW	Belagswechsel

FENSTER/ FASSADEN/ TÜR	
DR	Drehflügel
DK	Kippflügel
DK	Grundteigflügel
FV	Festverglasung
PRK	Plastfenster-Regel-Konstruktion
ROL	Rollladen
SoSchu	Sonnenschutz
SV	Sonnenschutzverglasung
ESG	Einscheibensicherheitsglas
VSG	Verbund-sicherheitsglas
RC	Widerstandsklasse (DIN EN 1627)
SSK	Schallschutzklasse (VDI 2719/ DIN 4109)
R <sub>w</sub>	(aB) bewertetes Schalldämm-Maß im eingebauten Zustand
DF	Dehnfuge

HISLE	
SW	Schmutzwasser
RW	Regenwasser
	Grundleitung SW
	Grundleitung RW
	Regenrohr
BE	Bodeneinlauf
	Falleitung beginnend
	Falleitung endend
	Fallglt. durchgehend
ENTL	Entlüftung
DN	Nennweite
DK	Heizkörper
BK	Brüstungskanal
BT	Bodenentk
REV	Revisionsklappe/-öffnung (L x B)
LR	Leerrohr
LG	Lüftungsgitter
WSG	Wetterschutzgitter

BRANDSCHUTZ	
BMZ	Brandmeldezentrale
FSD	Feuerwehrschlüssel-depot
FSE	Freischaltelement
BSK	Brandschutzklappe
FM	Feuermelder
RM	Rauchmelder
RWA	Rauch-Wärme-Abzug
TRST	Trockensteigleitung
WHY	Wandhydrant

SCHUTZ UND DURCHBRÜCHE	
BD	Bodendurchbruch
BS/BA	Bodenschlitz/-aussparung
DD	Deckendurchbruch
DS/DA	Deckenschlitz/-aussparung
WD(R)	Wanddurchbruch (rund)
WS	Wandschlitz

Alle Stahlbetonflächen sind als Sichtbeton SB 2 ausführen und bilden die fertige Oberfläche.

H-	Heizung
K-	Klima
L-	Lüftung
S-	Sanitär
E-	Elektro

## LEGENDE

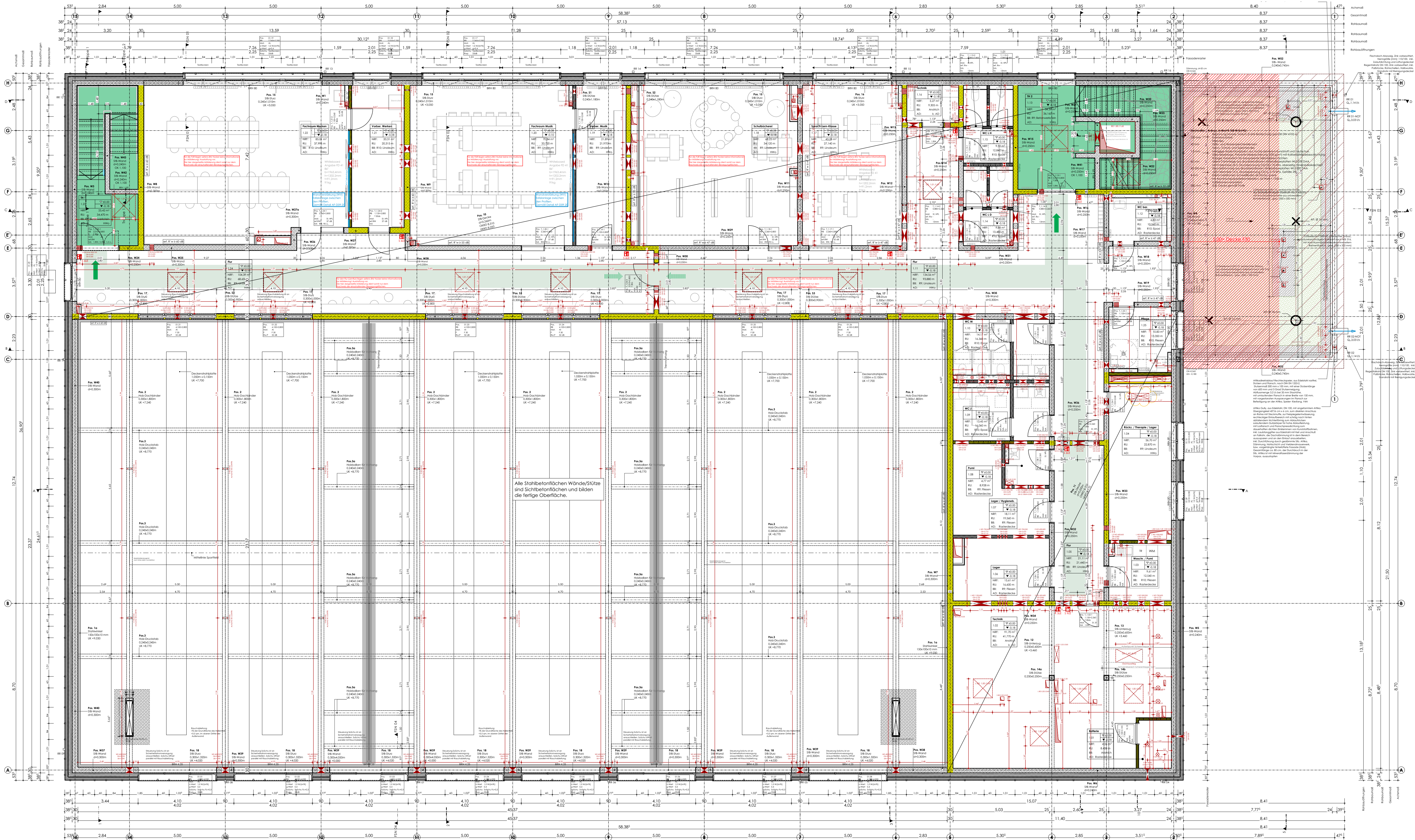
Alle Maße und Angaben sind vor Baubeginn vom Ausführenden verantwortlich zu prüfen. Differenzen sind dem Architekten unverzüglich mitzuteilen, ansonsten haftet der Ausführende. Tür- und Brüstungshöhen (roh) beziehen sich auf OK FFB, bis UK RD oder UK Sturz. Fensteröffnungsmaße beziehen sich auf OK Rohbrüstung oder OK FFB, bis UK RD oder UK Sturz. Treppen, Inneneinrichtungen, Abmauerungen, Installationswände, Geländer etc. sind nach Detail auszuführen. Aufzugsschächte sind nur in Verbindung mit der freigegebenen Werkplanung des Herstellers zu errichten. Alle Flächenangaben beziehen sich auf Rohbaumaße (ohne Putzabzug). Plan gilt nur in Verbindung mit den Positions-, Schal- und Bewehrungsplänen, dem Schal- und Wärmeschutz-nachweis, dem Baugruntgutachten, der TGA-Planung sowie dem Brandschutzkonzept des entsprechenden Fachplaners in der jeweils gültigen Fassung.

ALLGEMEIN	
Bestand	
Abbruch	
MATERIALIEN/ OBERFLÄCHEN	
SB 1(-4)	Sichtbetonklassen
	Wasserundurchlässiger Beton - WU
	Unbewehrter Beton
	Stahlbeton-Fertigteil
	Mauerwerk Kalksandstein - MW
	Mauerwerk nichttragend
WÄDÄ	Wärmedämmung
WDVS	Wärmedämmverbundsystem
A	Anstrich
SA	Spachtelung + Anstrich
P	Putz + Anstrich
N	Naturstein
AL	Aluminium
H	Holz
SI	Stahl
G	Glas
GPa	Glaspaneel
MePa	Metalpaneel
HB	Hohlraumboden
DB	Doppelboden

Änderung	
Klärung	
	Porenbeton
	Ziegel
	Naturstein - N
	Holz - H
	Dämmung Mineralwolle - MiWo
	Dämmung EPS
	Gipskarton-Ständerwand - GK

BRANDSCHUTZ (DIN 4102 II)	
feuerhemmend (fh) - F30	
hochfeuerhemmend (fhf) - F60-AB	
feuerbeständig (fb) - F90-AB	
BWEW - Brandwandersatzwand F90-A	
BW - Brandwand F90-A	
Notausgang, liches Durchgangsmaß gem. LBO, ASR	
Tür selbstschließend	
Tür dichtschießend	
Tür dicht- und selbstschließend	

A	nichtbrennbare Baustoffe
B	brennbare Baustoffe
AB	wesentliche Teile sind nichtbrennbare Baustoffe
rs	Rauchschutztür nach DIN 18095
T30	Tür feuerhemmend
T30rs	Tür fh, rauchdicht nach DIN 18095
T90	Tür feuerbeständig
T90rs	Tür fh, rauchdicht nach DIN 18095



### BAUVORHABEN

GSB Delmenhorst  
Neubau Sporthalle+Mensa & Fachklassen  
Beethovenstraße 14  
in 27753 Delmenhorst

### BAUHERR

Stadt Delmenhorst, Die  
Oberbürgermeisterin  
Stadthaus I  
27749 Delmenhorst

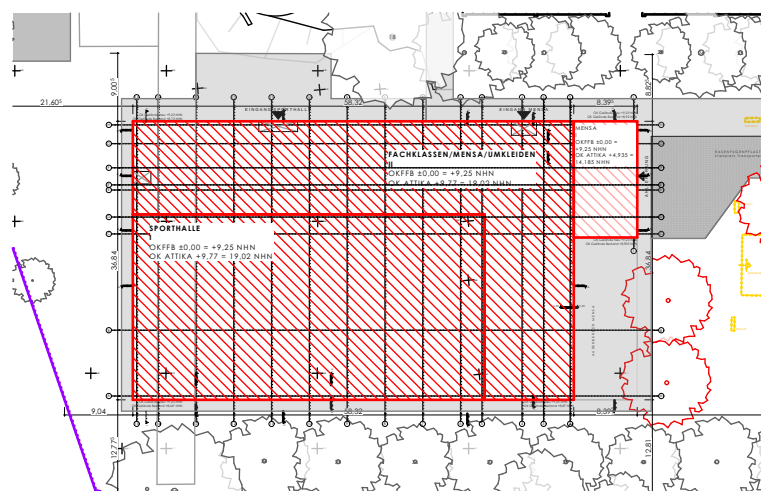
## 1.Obergeschoss

23-01\_A-1.3-  
Plannummer

1:100  
Maßstab

Freigabe Bauherr: #####

Bauwerksübersicht



Ausschreibung

OK FFB EG = ±0,00 = +9,25 NHN  
Bemessungswasserstand = GOK  
Die Planung ist urheberrechtlich geschützt. Eine Vervielfältigung oder Weitergabe an Dritte darf ohne schriftliche Genehmigung des Verfassers nicht erfolgen.